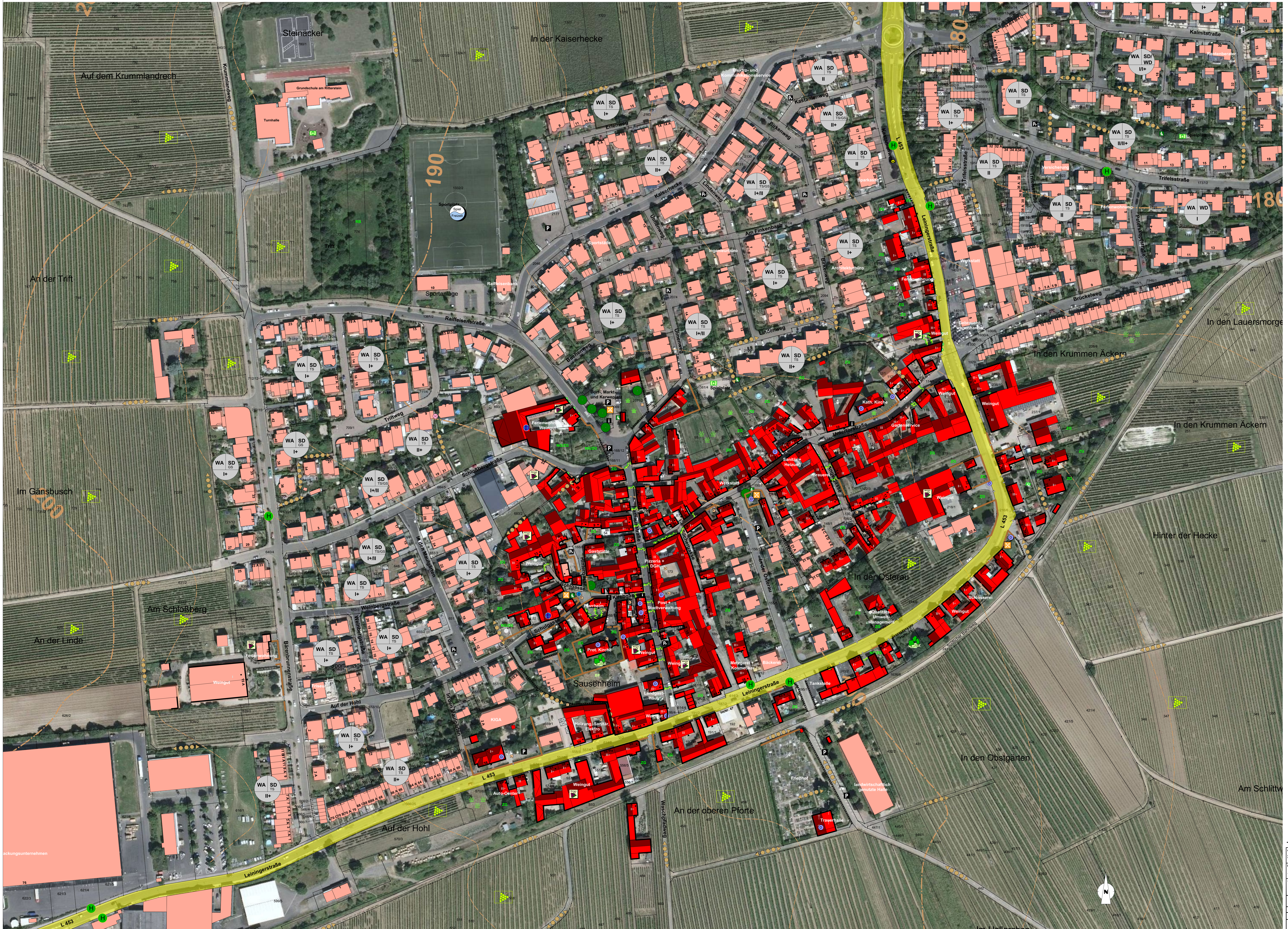


# Aktualisierung Dorferneuerungskonzept

- Bestandsaufnahme -

# Grünstadt / Ortsteil Sausenheim



## Legende

### Gebäude

- Altbau / Ortskernbebauung
- Neubau
- Abriss
- Satteldach
- Walmdach
- Krüppelwalmdach
- Flachdach
- Pultdach
- I+II Anzahl der Geschosse
- +/- Dachausbau
- WA Allgemeines Wohngebiet
- SD Satteldach
- TS/GS traufständig bzw. giebelständig

### Nutzung / Ortsgestalt

- Wohngebäude
- Nebengebäude
- Nutzung gem. Einscrib
- Renovierung / Sanierung / Umbau / Neubau
- Eingänge/Einfahrten
- Denkmal
- Mauer
- Zaun
- Brunnen
- öffentlicher Platzbereich
- Infotafel
- Spiel-, Sport- und Freizeitbereich
- Sitzgelegenheit
- Briefkasten
- Solarzellen

### Verkehr

- klassifizierte Straße
- ortsgerechte Beläge gem. Einscrib
- N. Natursteinpflaster
- offene Beläge
- Haltestelle
- Parkplatz
- privater Parkplatz
- Fußweg

### Grün- und Freiflächen

- Nutzgarten
- Ziergarten
- Regenrückhaltebereich
- Brachfläche
- Kletterpflanze
- Rankgerüst
- markanter Einzelbaum / Holbaum
- Rasen
- Wiese / Weide
- Streubstweide
- Spielplatz
- Friedhof
- Höhenlinien

PLANUNGSBÜRO WOLF  
Dipl.-Ing. Hans-Jürgen Wolf  
Freier Stadtplaner AK Rhld.-Pf.  
Weberstraße 27  
67655 Kaiserslautern  
Tel.: 06 31 / 36 05 80-0  
Fax: 06 31 / 36 05 80-2  
e-mail: planungsbuero-wolf@online.de

Auftraggeber: Stadt Grünstadt / Ortsteil Sausenheim	
Projekt/Maßnahmen/Objekt: Aktualisierung Dorferneuerungskonzept	
Vom: Bestandsaufnahme	
Planungsbeginn: Planungsdatum:	von (ggw. jährlich Datum): an (ggw. jährlich Datum):
Standort: Konzept: Sonstige Änderungen:	Maßstab: Projektiv:
	1:1000 515-1