

Stadt Grünstadt - Landschaftsplan

Ziele und Leitbilder

Erhaltung und Schutz

- Erhalt Feldgehölz
- Biotopschutz
- Kompensationsmaßnahmen
- Archivfunktion

Entwicklung und Aufwertung

- E-SL: Stärkung besonderer Lebensräume
- E-VS: Vernetzung und Stärkung ökol. Funktionen
- E-KL: Stärkung Funktionen der Kulturlandschaft

Ziele für den Siedlungsraum

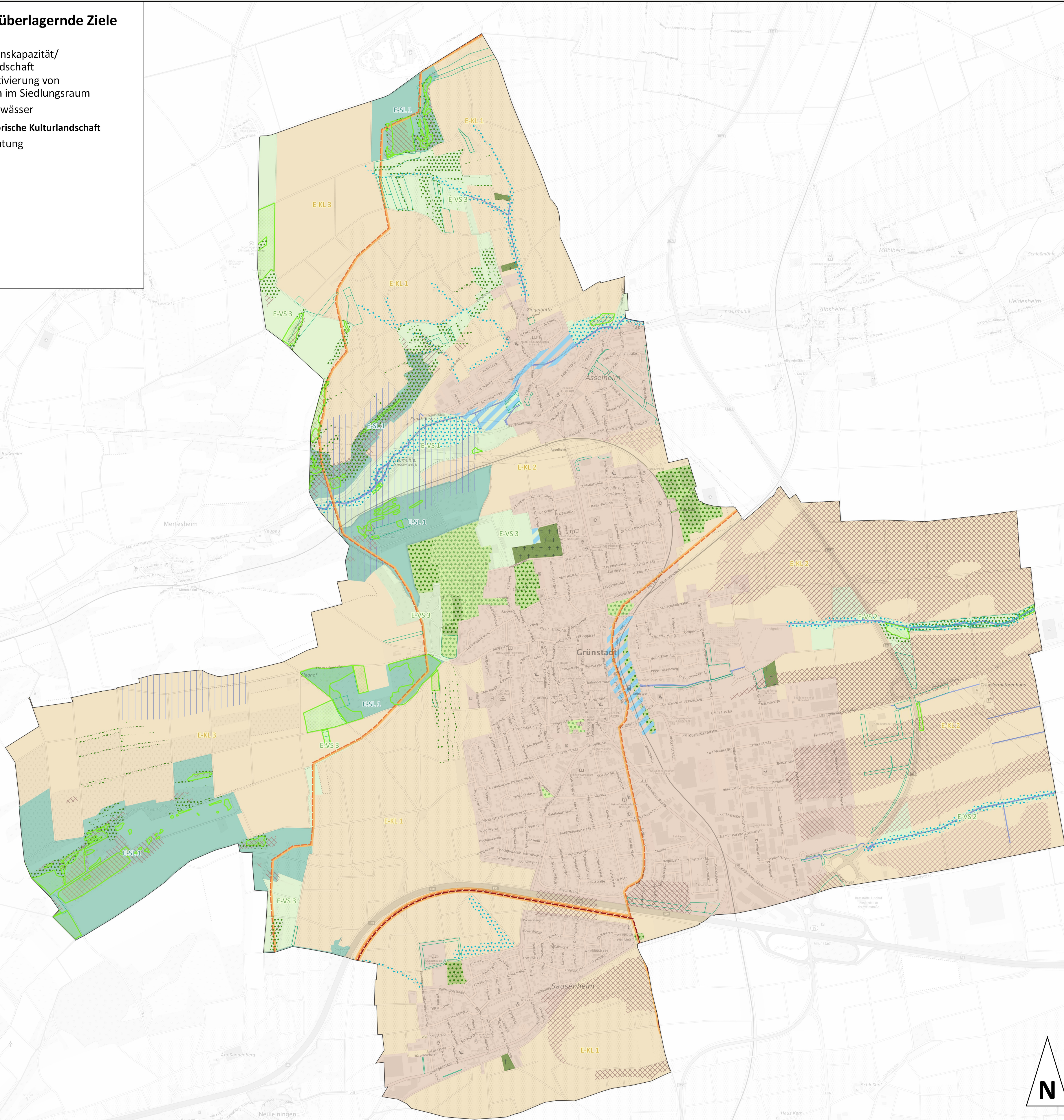
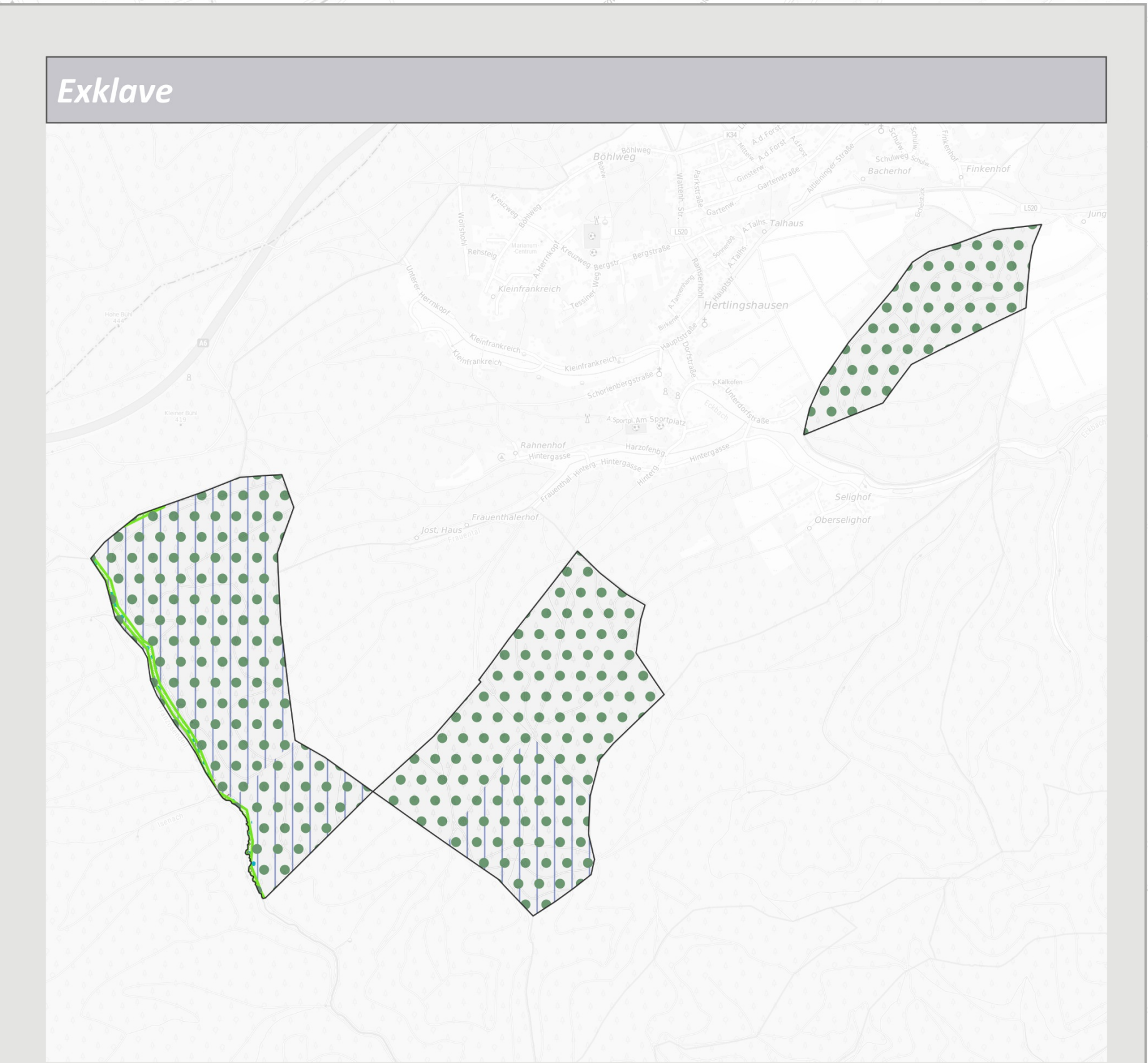
- Ziele Siedlungsflächen
- Erhalt innerstädtischer Grünanlagen
- Erhalt innerörtlicher Sport- und Freizeitflächen
- Friedhof

Übergeordnete und überlagernde Ziele

- Grundwasserschutz
- Stärkung der Retentionskapazität/ Wasserretentionslandschaft
- Offenhaltung bzw. Aktivierung von Retentionspotentialen im Siedlungsraum
- Schutz Oberflächengewässer

Landesweit bedeutsame historische Kulturlandschaft

- Herausragende Bedeutung
- Hohe Bedeutung



Hintergrundkarte

Zeichenerklärung

- Vermessungssymbole
- Vektorsymbole
- Städtebau
- Vegetation
- Topographische Kontextsymbole

HINWEIS BIOTOPE PAUSCHALSCHUTZ:
Die dargestellten Biotope wurden im Rahmen der Kartierung im 2022 erfasst.
Im August 2021 wurde im Zuge des Insektenschutzgesetzes der § 30 BNatSchG u.a. um Streuobstwiesen, Trockenmauern und Lesesteinriegel erweitert, aufgrund der erst am 15.03.2023 erschienenen Kartenvorschrift des Landes RLP wurden Streuobstbestände nur unter Vorbehalt als pauschal geschützt kartiert und sind somit im Rahmen von Planungen gesondert zu betrachten! Dies betrifft auch Trockenmauern und Lesesteinriegel.

Datengrundlage: Geobasisinformation der Vermessungs- und Katasterverwaltung Rheinland Pfalz (Zustimmung vom 15. Oktober 2002)

Hintergrundkarte: WMS-Dienst d. Bundesamts für Vermessung: https://spg.geodatenzentrum.de/wms_topplus_open



Projekt/Maßnahme/Objekt
Landschaftsplan

Auftraggeber
Stadt Grünstadt

Inhalt
Ziele und Leitbilder

Gezeichnet/ Datum	Geprüft/ Datum	Maßstab	Blattgröße	Plan-Nr.
AW/ 202504	AW/ 202504	1:9.000	1109x 758	7

Index	Änderungen	Geändert/Geprüft	Datum

WSW & PARTNER UMSG
Planungs- und Ingenieurgesellschaft
Hauptstadtplanung 2017/2018/2019/2020/2021/2022/2023/2024/2025
Kontakt: kontakt@wsw-partner.de | www.wsw-partner.de