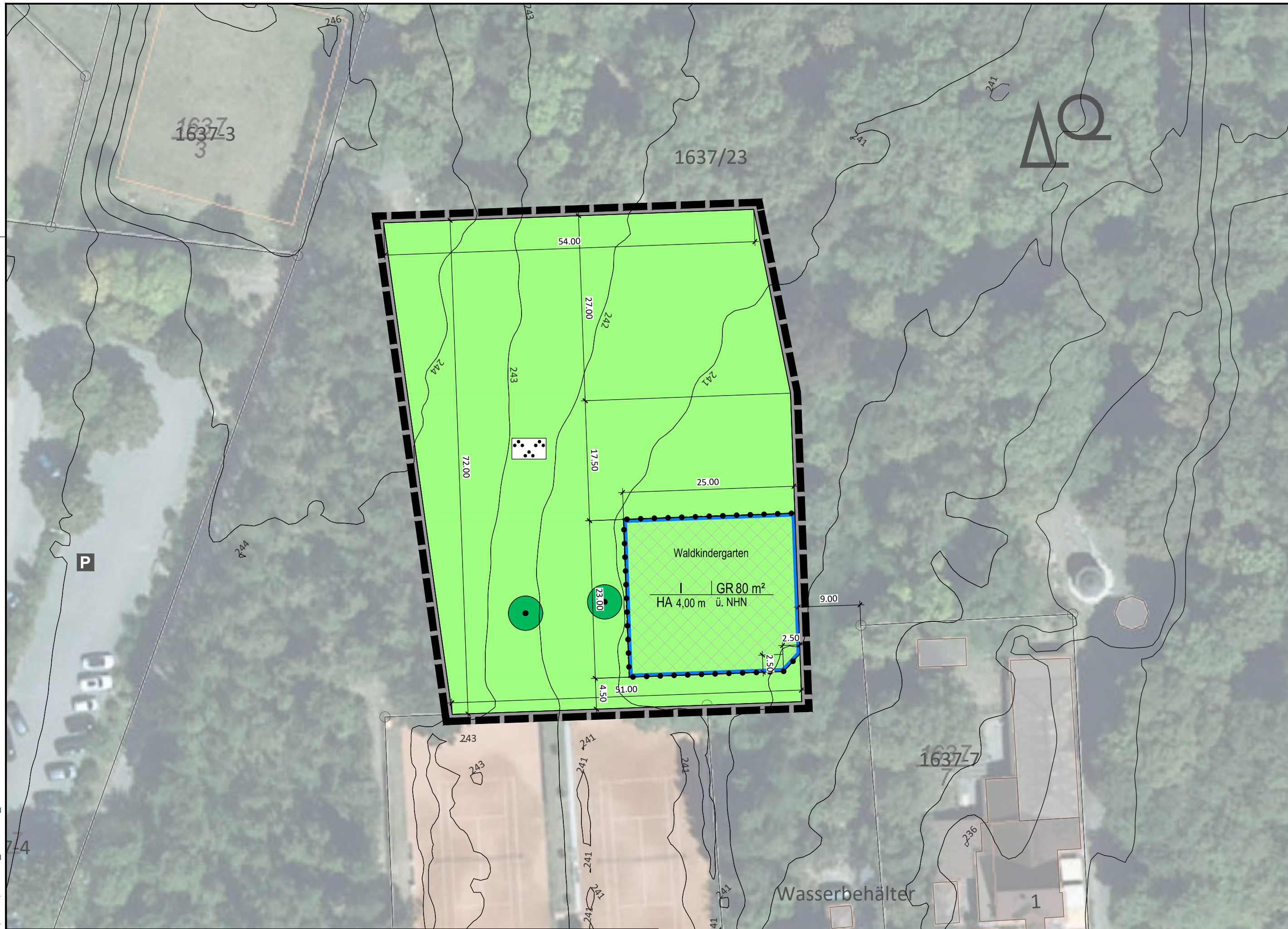


BEBAUUNGSPLAN

" WALDKINDERGARTEN ", STADT GRÜNSTADT



STÄDTEBAULICHE RAHMENDATEN

Flächenbezeichnung:	m ²	ha	%
Fläche des Geltungsbereichs	3.880	0,39	100,00
Öffentliche Grünflächen gesamt:	3.880	0,39	100,00
Zweckbestimmung: Parkanlage	3.308	0,33	85,26
Zweckbestimmung: Waldkindergarten	572	0,06	14,74

Datengrundlage: Geobasisinformationen der Vermessungs- und Katasterverwaltung Rheinland-Pfalz (Zustimmung vom 15. Oktober 2002)

PLANZEICHEN nach der PlanzV

2. Maß der baulichen Nutzung (§ 9 Abs. 1 Nr. 1 BauGB, § 16 BauNVO)

GR 80 m ²	Grundfläche GR mit Flächenangabe, als Höchstmaß
I	Zahl der Vollgeschosse, als Höchstmaß
HA 4,00 m ü. NHN	Höhe baulicher Anlagen in Meter über Normalhöhennull, als Höchstmaß

3. Bauweise, Baulinien, Baugrenzen (§ 9 Abs. 1 Nr. 2 BauGB, §§ 22 und 23 BauNVO)

	Baugrenze
	Nicht überbaubare Grundstücksflächen Überbaubare Grundstücksflächen

9. Grünflächen (§ 9 Abs. 1 Nr. 15 und Abs. 6 BauGB)

	Waldkindergarten	Öffentliche Grünflächen mit Zweckbestimmung: Waldkindergarten
		Öffentliche Grünflächen mit Zweckbestimmung: Parkanlage

13. Schutz und Pflege von Natur und Landschaft

	Erhaltung von Bäumen
--	----------------------

15. Sonstige Planzeichen

	Grenze des räumlichen Geltungsbereichs des Bebauungsplans (§ 9 Abs. 7 BauGB)
	Abgrenzung unterschiedlicher Nutzungen, z. B. von Baugebieten, oder Abgrenzung des Maßes der baulichen Nutzung innerhalb eines Baugebiets (z. B. § 1 Abs. 4, § 16 Abs. 5 BauNVO)
	Maßangaben in Meter

16. Planzeichen zur Darstellung des Bestandes

	Flurstücksgrenze
1637/23	Flurstücksnummer

* Alle in der Legende angegebenen Zahlenwerte sind beispielhaft!

TEXTLICHE FESTSETZUNGEN

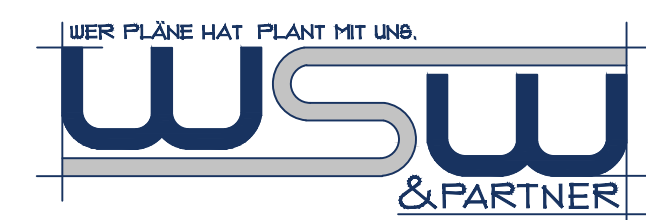
Die Textlichen Festsetzungen dieses Bebauungsplanes sind in einem gesonderten Textteil wiedergegeben. Sie sind neben den zeichnerischen Festsetzungen ebenfalls Bestandteil der Satzung. Als Beigabe zum Bebauungsplan enthält der Textteil zusätzlich die Begründung und den Umweltbericht.

GESETZESGRUNDLAGEN

Als gesetzliche Grundlagen wurden verwendet:

- Baugesetzbuch (BauGB)**
In der Fassung der Bekanntmachung vom 3. November 2017 (BGBl. I S. 3634), das zuletzt durch Artikel 1 des Gesetzes vom 28. Juli 2023 (BGBl. 2023 I Nr. 176) geändert worden ist.
- Verordnung über die bauliche Nutzung der Grundstücke (Baunutzungsverordnung - BauNVO)**
In der Fassung der Bekanntmachung vom 21. November 2017 (BGBl. I S. 3786), die zuletzt durch Artikel 2 des Gesetzes vom 3. Juli 2023 (BGBl. 2023 I Nr. 176) geändert worden ist.
- Gesetz zur Mobilisierung von Bauland (Baulandmobilisierungsgesetz)**
Vom 14. Juni 2021 (BGBl. I S. 1802).
- Gesetz zum Schutz vor schädlichen Bodenveränderungen und zur Sanierung von Altlasten (Bundes-Bodenschutzgesetz - BBodSchG)**
Vom 17. März 1998 (BGBl. I S. 502), das zuletzt durch Artikel 7 des Gesetzes vom 25. Februar 2021 (BGBl. I S. 306) geändert worden ist.
- Gesetz zum Schutz vor schädlichen Umwelteinwirkungen durch Luftverunreinigungen, Geräusche, Erschütterungen und ähnliche Vorgänge (Bundes-Immissionsschutzgesetz - BImSchG)**
In der Fassung der Bekanntmachung vom 17. Mai 2013 (BGBl. I S. 1274; 2021 I S. 123), das zuletzt durch Artikel 11 Absatz 3 des Gesetzes vom 26. Juli 2023 (BGBl. 2023 I Nr. 202) geändert worden ist.
- Gesetz über Naturschutz und Landschaftspflege (Bundesnaturschutzgesetz - BNatSchG)**
Vom 29. Juli 2009 (BGBl. I S. 2542), zuletzt geändert durch Artikel 3 des Gesetzes vom 08. Dezember 2022 (BGBl. I S. 2240).
- Verordnung über die Ausarbeitung der Bauleitpläne und die Darstellung des Planinhaltes (Planzeichenverordnung - PlanzV)**
Vom 18. Dezember 1990 (BGBl. 1991 I S. 58), die zuletzt durch Artikel 3 des Gesetzes vom 14. Juni 2021 (BGBl. I S. 1802) geändert worden ist.
- Gesetz über die Umweltverträglichkeitsprüfung (UVPG)**
In der Fassung der Bekanntmachung vom 18. März 2021 (BGBl. I S. 540), das zuletzt durch Artikel 2 des Gesetzes vom 22. März 2023 (BGBl. 2023 I Nr. 88) geändert worden ist.
- Gesetz zur Ordnung des Wasserhaushalts (Wasserhaushaltsgesetz - WHG)**
Vom 31. Juli 2009 (BGBl. I S. 2585), das zuletzt durch Artikel 5 des Gesetzes vom 3. Juli 2023 (BGBl. 2023 I Nr. 176) geändert worden ist.
- Bundesfernstraßengesetz (FStrG)**
In der Fassung der Bekanntmachung vom 28. Juni 2007 (BGBl. I S. 1206), das zuletzt durch Artikel 6 des Gesetzes vom 22. März 2023 (BGBl. 2023 I Nr. 88) geändert worden ist.
- Bundeskleingartengesetz (BKleingG)**
Vom 28. Februar 1983 (BGBl. I S. 210), das zuletzt durch Artikel 11 des Gesetzes vom 19. September 2006 (BGBl. I S. 2146) geändert worden ist.
- Denkmalschutzgesetz für das Land Rheinland-Pfalz (DSchG)**
Vom 23. März 1978 (GVBl. S. 159), zuletzt geändert durch Artikel 4 des Gesetzes vom 28. September 2021 (GVBl. S. 543).
- Gemeindeordnung für das Land Rheinland-Pfalz (GemO)**
In der Fassung der Bekanntmachung vom 31. Januar 1994 (GVBl. S. 153), zuletzt geändert durch Artikel 2 des Gesetzes vom 24.05.2023 (GVBl. S. 133).
- Landesbauordnung für das Land Rheinland-Pfalz (LBauO)**
Vom 24. November 1998 (GVBl. S. 365), zuletzt geändert durch Gesetz vom 07. Dezember 2022 (GVBl. S. 403).
- Landesgesetz zur nachhaltigen Entwicklung von Natur und Landschaft für das Land Rheinland-Pfalz (Landesnaturschutzgesetz - LNatSchG)**
Vom 06. Oktober 2015 (GVBl. S. 283), zuletzt geändert durch Artikel 8 des Gesetzes vom 26. Juni 2020 (GVBl. S. 287).
- Landesstraßengesetz für das Land Rheinland-Pfalz (LStrG)**
In der Fassung der Bekanntmachung vom 01. August 1977 (GVBl. S. 273), zuletzt geändert durch § 84 des Gesetzes vom 07. Dezember 2022 (GVBl. S. 413).
- Landeswassergesetz für das Land Rheinland-Pfalz (LWG)**
Vom 14. Juli 2015 (GVBl. S. 127), zuletzt geändert durch § 42 Artikel 2 des Gesetzes vom 08. April 2022 (GVBl. S. 118).
- Landesnachbarrechtsgesetz für das Land Rheinland-Pfalz (LNRG)**
Vom 15. Juni 1970 (GVBl. S. 198), geändert durch Artikel 1 des Gesetzes vom 21. Juli 2003 (GVBl. S. 209) geändert worden ist.
- Landesbodenschutzgesetz für das Land Rheinland-Pfalz (LBodSchG)**
Vom 25. Juli 2005 (GVBl. S. 302), zuletzt geändert durch Artikel 5 des Gesetzes vom 26. Juni 2020 (GVBl. S. 287).

ÜBERSICHTSLAGEPLAN ohne Maßstab



BEBAUUNGSPLAN " WALDKINDERGARTEN ", STADT GRÜNSTADT

Auftraggeber
STADT GRÜNSTADT

Inhalt
ENTWURF

Gezeichnet/Datum	Geprüft/Datum	Maßstab	Blattgröße	Plan-Nr.
BRÄMER 04/23	SCHLÖSSL 04/23	1 : 500	0.970/0.420	913-102_BP-E

Index	Änderungen	Geändert/Geprüft	Datum

WSW & PARTNER GMBH
Planungsbüro für Umwelt | Städtebau | Architektur
Hertelsbrunnenring 20 | 67657 Kaiserslautern | T 0631.3423-0 | F 0631.3423-200
kontakt@wsw-partner.de | www.wsw-partner.de